

**Maïs Très précoce - Indice 230/240**

Groupe A /S0 – HTV – Grain corné - Port semi dressé  
Obtention PANAM – Inscrit Catalogue européen

## CARACTERISTIQUES

Hauteur de plante : 7 (*Haute*)  
Hauteur d'épi : 7 (*Bonne*)  
Vigueur au départ : 8 (*Bonne*)  
Résistance à la verse : 9 (*Très bonne*)  
Stay green : 8 (*Bon*)

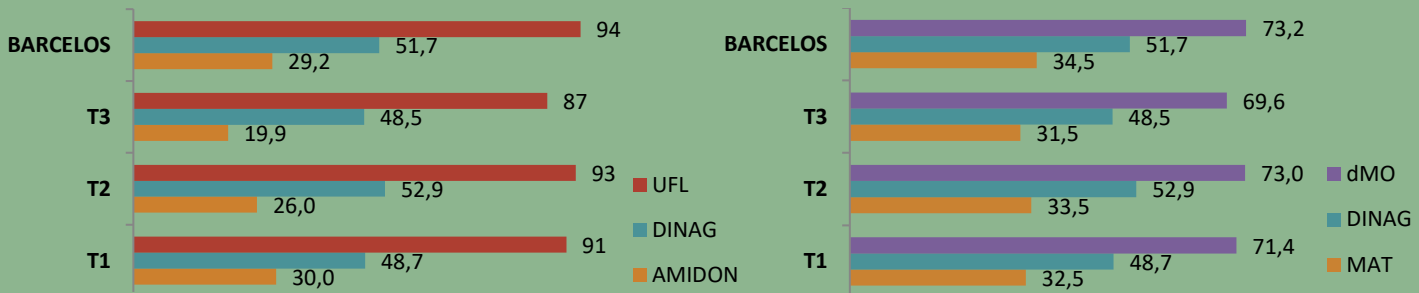
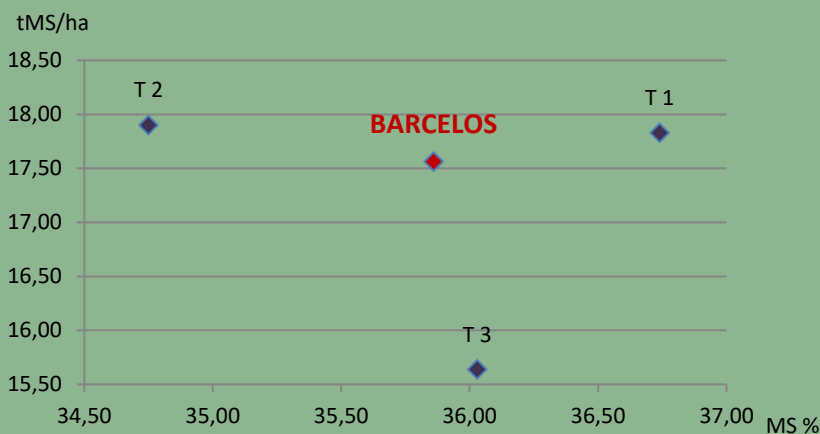
## SOMME DE TEMPERATURES (Base 6)

Floraison	810-830 °C
Fourrage (32% MS)	1390-1410 °C
Grain (35% H2O)	1600 - 1610 °C

**Bonne résistance à la verse**  
**Plante puissante et saine**  
**Très bonne vigueur au départ**



## RESULTATS



Résultats Développement - PANAM France

**Densité de semis conseillé :** de 100 000 à 110 000 grains/ha

Panam France SARL - Les Grèzes - 544 Route de Villebrumier - 31340 Villemur sur Tarn - France  
Tél : +335 34 27 45 96 - FAX : +335 61 35 94 84 - E-MAIL : [info@panam.fr](mailto:info@panam.fr)

Un autre regard sur l'agriculture